

## Material

eiste: weißes, recyceltes PVC

Dichtband: grauer imprägnierter PU-Weichschaum in PP-Folie, komprimiert verschlossen.

## Ausführung

TR510 wird als 5 m Länger im Folienschlauch geliefert.

## Lieferform

Bestell-Nr.	Ausführung	Breite	Länge	Inhalt Lieferkarton
		in mm	in m	in m
304032*	mit Selbstklebung	25	5,00	50,00
304033*	mit Selbstklebung	40	5,00	50,00
304034*	mit Selbstklebung	60	5,00	50,00
304035*	mit Selbstklebung	80	5,00	50,00

\*Auf Anfrage (keine Lagerware)

## Technische Daten

Eigenschaften	Klassifizierung
Verträglichkeit mit herkömmlichen Baustoffen	gegeben
Folie	Polypropylen
Dicke	30 ± 5 µ als Dampfbremse
Dichtband	imprägniertes, vorkomprimiertes Dichtband
Luftdichtigkeit	a-Wert 0,02 bei 9mm Fugenbreite
Verarbeitungstemperatur	temperaturunabhängig durch nachträgliche Aktivierung
Temperaturbeständigkeit	-30°C bis +90°C
Lagerfähigkeit	2 Jahre

## Vorbereitung

- Vor Montage der TR510 ein Stück (wenige cm) des Folienüberstandes samt Faden lösen. Das erleichtert das Abtrennen des Folienüberstandes im eingebauten Zustand. Nach der Montage ist der Folienüberstand samt Faden in einem 45°-Winkel schräg nach unten abzutrennen.



## TR510

### illmod i-Flachleiste

Diese Flachleiste besteht aus einer PVC-Leiste und einem imprägnierten PU-Weichschaumband in PP-Folie komprimiert. Zur Positionierung am Blendrahmen ist die Leiste mit einer Selbstklebung ausgestattet. Sie dient der inneren Abdichtung von Fenstern.

Internationale Patentanmeldung

#### Produktvorteile

- Rationelle, saubere Verarbeitung
- Aktivierung der Dichtung nach der Montage
- Entspricht den Vorgaben der DIN 4108-7 und der RAL-Fenstermontage
- Große Fugentoleranzen aufnehmend

## Verarbeitung

- Nach der Montage des Fensters ist die Leiste auf die entsprechende Fugenlänge zuzuschneiden.
- Befestigung der Leiste mittels Selbstklebung am Rahmenmaterial (Bild 1).
- Durch das Abtrennen der überstehenden Folie (Bild 2) wird das eingebaute, komprimierte Dichtband aktiviert und die Folie mit gleichmäßigem Druck an den Anschluss gedrückt.
- Die TR510 ermöglicht eine nachträgliche Abdichtung nach den anerkannten Regeln der Technik, wie es auch im Leitfaden zur Montage der RAL beschrieben wird.

**Eckverbindung:** Die Eckverbindung wird i.d.R. stumpf gestoßen. Dazu den Flachsteg um Leistenbreite Ausklinken und die zweite Leiste stumpf dagegen stoßen. Beim Ausklinken muss der Steg mit dem Dichtband erhalten bleiben, so dass sich die Dichtbänder in der Ecke treuen. Um die Eckverbindung mit TR510 auszuführen ist es notwendig die Blendleiste einer Leiste zu kürzen, um das Überlappen der zweiten Leiste zu ermöglichen. Hierbei ist darauf zu achten, dass die Blendleiste um den Abstand verkürzt wird, den die zweite Leiste vom Steg zur Außenkante misst. Ferner muss der Steg mit dem TP001 illmod i-Band erhalten bleiben. Die Leisten werden dann stumpf gestoßen.

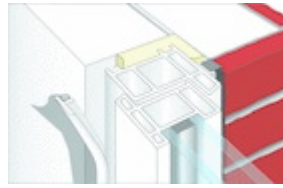


Bild1: Befestigung der Leiste am Fensterrahmen durch den Selbstklebestreifen.

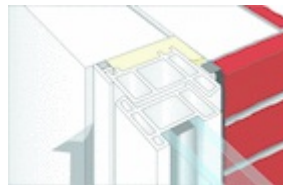


Bild 2: Durch Abreißen der PP-Folie an der TR510 öffnet sich im Inneren die Folienkammer des komprimierten Dichtbandes.



Bild 3: Die Eckverbindung wird mittels Ausbruch an einer Leiste hergestellt. Die zweite Leiste wird seitlich angesetzt.



Bild4: Die Leisten werden stumpf gestoßen.

## Hinweis

Mit TR510 lässt sich die innere Abdichtung dichter als die äußere Abdichtung ausführen, so dass ein deutliches Dampfdruckgefälle von innen nach außen gegeben ist.

### Sicherheitshinweis

Die aktuellste Version des Sicherheitsdatenblattes finden Sie unter [www.illbruck.de](http://www.illbruck.de).

---

#### Service

Auf Wunsch steht Ihnen die tremco illbruck Anwendungstechnik unter 02203 57550-600 jederzeit zur Verfügung.

#### Zusatzinformation

Vorstehenden Angaben können nur allgemeine Hinweise sein. Wegen der außerhalb unseres Einflusses liegenden Verarbeitungs- und An

wendungsbedingungen und der Vielzahl der unterschiedlichen Materialien sind ausreichende Eigenversuche durchzuführen, um das Material auf seine Eignung in der jeweiligen Anwendung zu prüfen. Technische Änderungen vorbehalten. Die aktuellste Version finden Sie unter [www.illbruck.de](http://www.illbruck.de).



#### tremco illbruck GmbH & Co. KG

Werner-Haepf-Strasse 1  
92439 Bodenwöhr  
Deutschland  
T: +49 9434 208-0  
F: +49 9434 208-230

[info.de@tremco-illbruck.com](mailto:info.de@tremco-illbruck.com)  
[www.tremco-illbruck.de](http://www.tremco-illbruck.de)