

### Material

Flexibler offener Polyurethan-Schaumstoff, imprägniert mit einem flammhemmenden Acryl-Imprägnat. Die dem Innenraum des Gebäudes zugewandte Oberfläche des Bandes ist mit einem dünnen Polymerfilm beschichtet. Lösemittelfreie einseitige Selbstklebung zur Montagehilfe. Ohne (H)FCKW/CKW hergestellt.

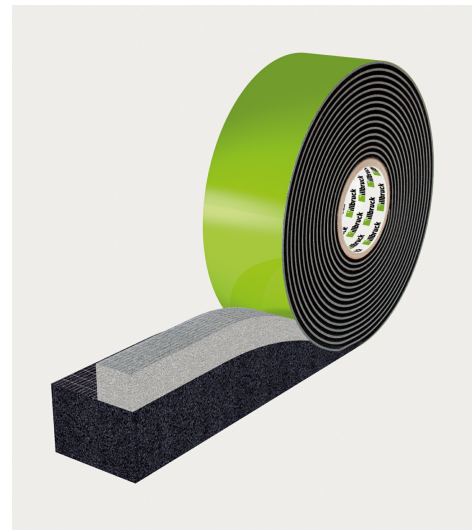
### Ausführung

TP653 ist ein vorkomprimiertes Multifunktions-Dichtungsband mit der neuen illbruck Polymerfilm Beschichtung über die ganze Innenseite. Diese bewirkt eine hohe Luftdichtheit und einen höheren Sd-Wert auf der Innenseite. Das Band ist nach außen dampfdiffusionsoffen und auf der Innenseite durch den Polymerfilm Dampfdichter. Entspricht somit dem Grundsatz "innen dichter als außen" wie es im RAL Leitfaden für die Wasserdampfdiffusion gefordert wird.

### Lieferform

Best.-Nr.	Fugentiefe	Gr.	freie Bewitterung		verdeckter Einbau **		Wärmedämmung	Inhalt Lieferkarton	
			DIN 18542 - BG 1		BG 2			Rolle	m ges.
	mm <sup>1)</sup> *		dauerhaft UV-Beständig	mm	mm	mm	mm		
			mm						
	58	S	5-10		5-12	5-15	5-22	4	32,00
	66	S	5-10		5-12	5-15	5-22	4	32,00
	72	S	5-10		5-12	5-15	5-22	3	24,00
	77	S	5-10		5-12	5-15	5-22	3	24,00
	83	S	5-10		5-12	5-15	5-22	3	24,00
	88	S	5-10		5-12	5-15	5-22	3	24,00
	58	M	7-15		7-18	7-22	7-33	4	24,00
	66	M	7-15		7-18	7-22	7-33	4	24,00
	72	M	7-15		7-18	7-22	7-33	3	18,00
	77	M	7-15		7-18	7-22	7-33	3	18,00
	83	M	7-15		7-18	7-22	7-33	3	18,00
	88	M	7-15		7-18	7-22	7-33	3	18,00
	58	L	10-20		10-25	10-30	10-45	4	20,00
	66	L	10-20		10-28	10-30	10-45	4	20,00
	72	L	10-20		10-25	10-30	10-45	3	15,00
	77	L	10-20		10-25	10-30	10-45	3	15,00
	83	L	10-20		10-25	10-30	10-45	3	15,00
	88	L	10-20		10-25	10-30	10-45	3	15,00

<sup>1)</sup> Maßtoleranzen nach DIN 7715 P3



## TP653

### triplex X



3=1

Dieses Premium Multifunktions-Dichtungsband dient zur luftdichten und schlagregensicheren Abdichtung von Fenster- und Türanschlussfugen mit gleichzeitigen wärmedämmenden Eigenschaften über die ganze Bautiefe. Der Anwendungsbereich ist abgestimmt auf die Anforderungen der EU Gebäude richtlinie für Niedrigstenergiegebäude im Neubau wie in der Sanierung und als reine Wärmedämmung.

#### Produktvorteile

- Schnelle Abdichtung – mehr Fenster/Tag
- luftdichter Polymerfilm innen - hohe Sicherheit
- erfüllt die Anforderungen der europäischen Gebäude richtlinie 2020 für Niedrigstenergiegebäude

\* TP653 sollte die Fensterbautiefe möglichst vollständig ausfüllen. Aus technischen und/oder optischen Gründen sollte die zur Blendrahmenbreite jeweils nächst kleinere Bandbreite gewählt werden. Maßtoleranzen nach DIN 7715.

\*\* Die bedingte UV-Beständigkeit bei verdecktem Einbau ist bis zu 3 Monaten gegeben. Dann muss das Band konstruktiv vor direkter Bewitterung geschützt werden.

### Technische Daten

Eigenschaften	Norm	Klassifizierung
Baustoffklasse	DIN 4102	B1 (schwerentflammbar)
Beanspruchungsgruppen	DIN 18 542	BG1 für freie Bewitterung, BG2 für verdeckten Einbau und BGR
Schlagregendicht	DIN EN 1027	600 Pa
Wärmeleitfähigkeit	DIN 52 612	$\lambda = 0,048 \text{ W/mK}$
U-Wert; Fensterbautiefe 60mm		0,8 W/(m <sup>2</sup> K)
U-Wert; Fensterbautiefe 70mm		0,7 W/(m <sup>2</sup> K)
U-Wert; Fensterbautiefe 80mm		0,6 W/(m <sup>2</sup> K)
Wasserdampfdiffusion	DIN EN ISO 12572	Sd-Wert < 0,5 m
Dampfdruckgefälle		innen dichter durch Polymerfilm
Luftdurchlässigkeit	DIN EN 1026	a-Wert < 0,1 m <sup>3</sup> /[hm(daPa) <sup>2</sup> / <sup>3</sup> ]
Schallschutz	DIN EN ISO 717-1	
Verträglichkeit mit herkömmlichen Baustoffen	DIN 18 542	nach BG1 gegeben, bei Produkten mit Lösungsmitteln oder Weichmachern einen Verträglichkeitstest durchführen
Emissionsprüfung	AgBB/DIBT	geeignet für Innenräume / EC1 PLUS
UV-Beständigkeit	DIN 18542	dauerhaft im Anwendungsbereich für freie Bewitterung
Temperaturbeständigkeit		- 30°C bis + 60°C
Lagerzeit		9 Monate
Lagertemperatur		+ 1°C bis + 20°C

### Vorbereitung

- Zur Verlegung werden Maßband, Schere oder Messer benötigt.
- Bei Temperaturen über 20°C ist das Band auch auf der Baustelle kühl zu lagern. Bei Temperaturen unter 8°C ist das Band auch auf der Baustelle möglichst auf Raumtemperatur zu halten. Hohe Temperaturen beschleunigen das Aufgehverhalten und tiefe verzögern dieses.
- Die Mauerlaibung grob von Bauschmutz und Mörtelreste reinigen.
- Im Abdichtungsbereich müssen die Fugenflanken plan (ohne Versprünge) sein. Ggf. sind die Mauersteinfugen bündig mit Mörtel abzustreichen und ein Glattstich auszuführen.
- Den Blendrahmen seitlich reinigen.

### Verarbeitung

- Nach Ermittlung der Bauteiltiefe und Fugenbreite die Banddimension entsprechend der Abmessungstabelle wählen. Das überkomprimierte Anfangs-/ Endstück abschneiden und das Band mithilfe der Selbstklebung aufkleben. Beim Ablängen des Bandes 2 cm/m dazugeben.
- Für die untere Abdichtung unter dem Fensterbankanschluss empfiehlt sich eine illbruck Fensterfolie. Beachten Sie hier die entsprechenden Datenblätter.
- Vor der Montage des Fensters wird TP653 aufgeklebt und mit dem Fenster in die Laibung gesetzt. Darauf achten, dass der schwarze Polymerfilm nach innen zeigt.
- Der Übergang zur seitlichen Abdichtung muss durchgehend luftdicht-/ schlagregendicht ausgeführt werden. Wir empfehlen die Ecken und Anker mit SP025 Fenster-Folienkleber Öko abzudichten.
- Die Befestigung des Fensters erfolgt als Distanzmontage. Dazu können Rahmenschrauben oder Montageanker, die für eine Distanzmontage geeignet sind, verwendet werden.
- Sollte eine Verklotzung notwendig sein, wie bei Sicherheitsfenstern gefordert, empfiehlt sich der SP351 Fenstermontage-Kleber als Spritzklotz.
- Dieses Band kann auch für Blendrahmen mit Kopplungsstegen verwendet werden. Voraussetzung ist, dass die Auflagenbreite innen und außen auf den Stegen jeweils 10 mm beträgt. Wir empfehlen die Verwendung von Nutabdeckprofilen.

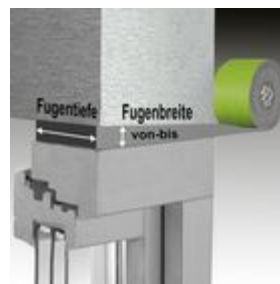


Bild 1: Die Fugenbreite sollte in der Mitte des Einsatzbereiches ermittelt werden. Die Toleranzen sollen berücksichtigt werden.

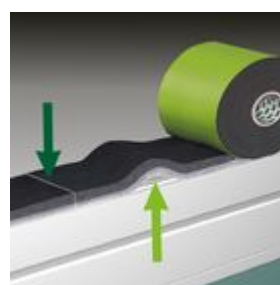


Bild 2: Das Band mit einer Längereserve verlegen.



Bild 3: TP653 auf den Rahmen kleben - Seite mit der grauen Stufe nach Innen. An den Ecken überstehen lassen.



Bild 4: Das Fenster innerhalb von 15 Minuten montieren.

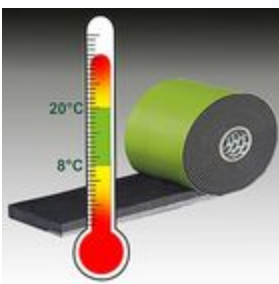


Bild 5: Lagerung und Verarbeitung von TP653 zwischen 8°C - 20°C. Hohe Temperaturen beschleunigen das Aufgehverhalten, tiefe verzögern es (siehe Vorbereitung).

### Bitte beachten

Vor der Durchführung eines Blower Door Tests muss das Band vollständig die Fuge ausgefüllt haben. Dazu sollte es vor dem Test 4 Wochen lang homogenisieren.

### Hinweis

TP653 ist überstreich-/ überputzbar. Im Einzelfall kann es zu Unverträglichkeiten mit Farben und Dichtstoffen kommen. Die Verträglichkeit ist vorab zu testen. Das Band darf nicht mit lösemittelhaltigen oder aggressiven Chemikalien in Kontakt gebracht werden.

### Sicherheitshinweis

Die aktuellste Version des Sicherheitsdatenblattes finden Sie unter [www.illbruck.de](http://www.illbruck.de).

### "i3" Zusatzgarantie

Die Garantie gilt für den Bauherrn hinsichtlich der Luftdichtheit, Schlagregendichtheit und der wärmedämmenden Verfüllung der Fensterfuge: Erfüllt das System diese Eigenschaften nicht, übernimmt tremco illbruck in den ersten 5 Jahren nach Auslieferung des Produkts an den Verarbeiter die Ersetzungskosten zu 100%. Vom 6. - 8. Jahr 60% und vom 9. - 10. Jahr 20%. Der Bauherr hat tremco illbruck die Fertigstellung der Einbauarbeiten innerhalb 1 Monats anzuzeigen und die Lieferscheine zu den i3-Produkten vorzulegen. Die detaillierten Garantiebedingungen und ein Formblatt für die Fertigstellungsmeldung sind unter [www.illbruck.com/de\\_DE/i3](http://www.illbruck.com/de_DE/i3) abrufbar oder unter der Tel. 02203 57550-600 zu erfragen.

### Zertifikate



### Service

Auf Wunsch steht Ihnen die tremco illbruck Anwendungstechnik unter 02203 57550-600 jederzeit zur Verfügung.

### Zusatzinformation

Vorstehenden Angaben können nur allgemeine Hinweise sein. Wegen der außerhalb unseres Einflusses liegenden Verarbeitungs- und An

wendungsbedingungen und der Vielzahl der unterschiedlichen Materialien sind ausreichende Eigenversuche durchzuführen, um das Material auf seine Eignung in der jeweiligen Anwendung zu prüfen. Technische Änderungen vorbehalten. Die aktuellste Version finden Sie unter [www.illbruck.de](http://www.illbruck.de).



tremco illbruck GmbH & Co. KG  
Werner-Haepf-Strasse 1  
92439 Bodenwöhr  
Deutschland  
T: +49 9434 208-0  
F: +49 9434 208-230

[info.de@tremco-illbruck.com](mailto:info.de@tremco-illbruck.com)  
[www.tremco-illbruck.de](http://www.tremco-illbruck.de)